

תוכנית חרום

מועצה אזורית

גלבוע

במשבר מים

אוגוסט 2022

1. כללי

מועצה אזורית הגלבו, פרושה למרגלות רכס הגלבו, הוקמה בשנת 1949 ומשתרעת על שטח של כ- 250,000 דונם בהם מתגוררים כ- 33,924 תושבים - 33 יישובים, (8 קיבוצים, 14 מושבים, 6 יישובים קהילתיים ו-5 כפרים ערביים).. תושבי המועצה מתפרנסים בענפי חקלאות רבים ומגוונים, בתעשייה ובתיירות, ובמקצועות החופשיים.

2. תיאור כללי של מערכות המים במועצה האזורית

יישובי מועצה האזורית "גלבו" ניזונים חלקם ממערכות אספקת המים האזוריות של חברת "מקורות" וחלקם מבארות בשאיבה עצמאית.

להלן פירוט מערך אספקת המים ביישובי המועצה:

ספק ראשי מקורות – כל ישוב הינו ספק מים מקומי:

הישובים – יזרעאל, מולדת, רמת צבי, תל יוסף, אביטל, אדירים, גדיש, ניר יפה, פרזון, רם און, מגן שאול, גן נר, טייבה, טמרה, נאעורה, סנדלה, מוקייבלה (+ באר עצמית)

ספק מים ראשי אגודה שיתופית עמק חרוד - כל ישוב הינו ספק מים מקומי:

הישובים גבע, תל יוסף, עין חרוד מאוחד, עין חרוד איחוד, בית השיטה, בית אלפה, חפציבה, כפר יחזקאל.

ספק מים ראשי מקורות – ספק מים לישובים תאגיד קולחי הגלבו

הישובים מלאה, ברק, מיטב, מרכז חבר, מרכז אומן, מרכז יעל, דבורה, נורית, גדעונה.

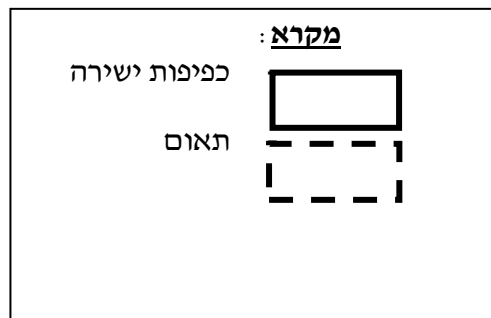
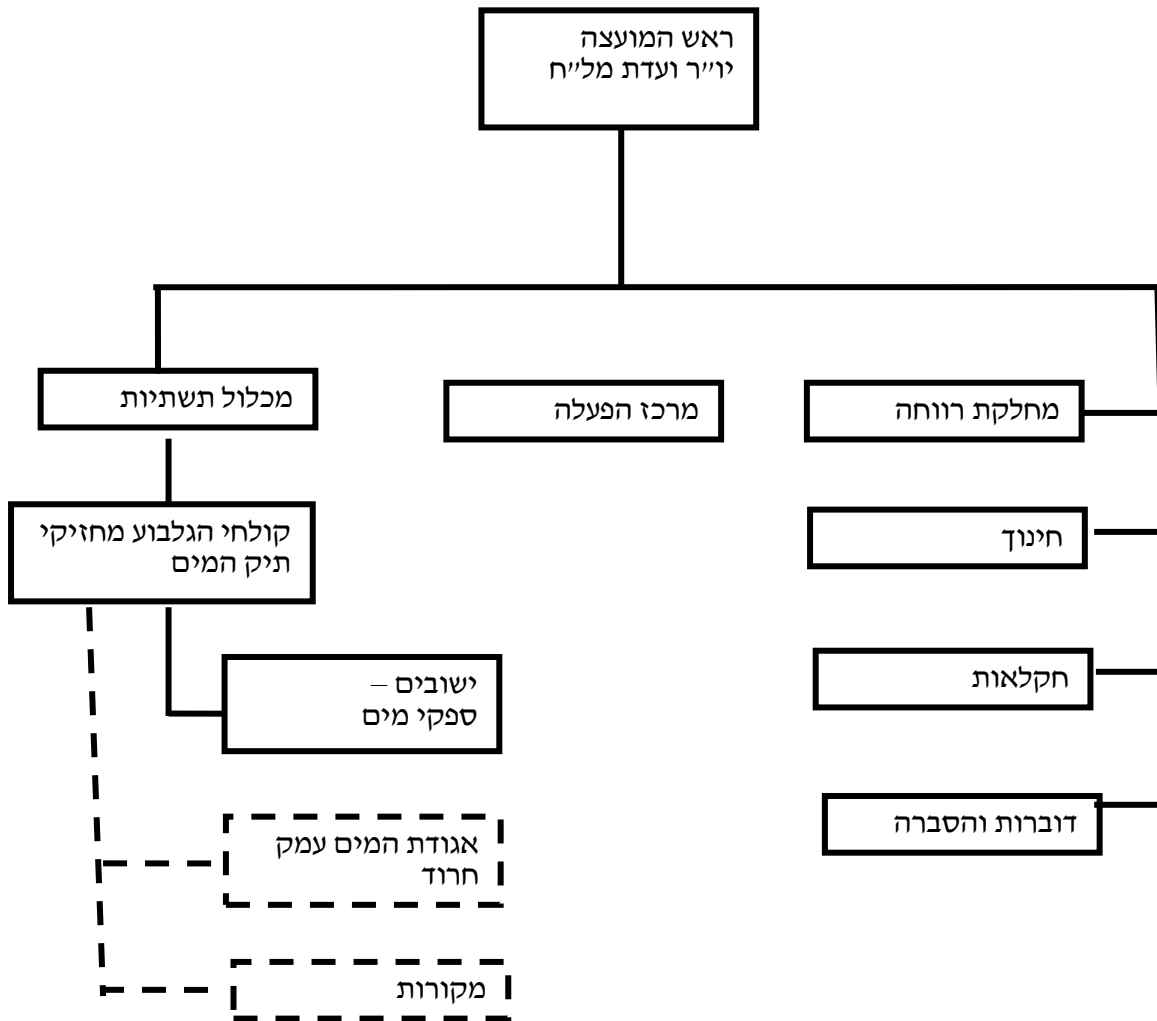
ספק מים עצמאי

כפר יחזקאל

3. מדיניות ניהול אספקת המים

ככלל האחריות לאספקת מים בשגרה וחרום מוטלת על ספקי המים בהתאם לרישיון אספקת המים שקיבלו מרשות המים. בשעת חרום / משבר מים המועצה תיערך לסייע לישובים באמצעים, אספקת מים וניהול המשבר ע"פ המפורט בתוכנית זו.

4. עץ מבנה המועצה לניהול משברי מים



5. המשימה

המועצה תנהל את משבר המים בתחומה, תוודא אספקת מים לתושבים, באמצעים חליפיים, בכמות של לפחות 4 ליטר לנפש ליממה, באופן האיכותי והמיטבי ביותר לכל אורך המשבר.

6. השיטה

- א. הקמת 6 תחנות חלוקת מים כך שהמרחק המרבי של תושב מתחנת חלוקת מים לא יעלה על 500 מטר. תחנות החלוקה יתבססו על מכלי 1 קוב נייחים.
- ב. הצבת ברזיות במכונים / בריכות / הידרנטים בישובים שנפגעו חלקית.
- ג. מילוי מים בתחנות החלוקה יבוצעו באמצעות מכל 7 קוב גמיש שיועמס על משאית משטח של הקבלן.
- ד. העברת מידע והסברה לאוכלוסייה החל מתחילת האירוע על מהות הבעיה, המשמעויות הנובעות מהבעיה והפתרון שניתן.
- ה. פעולה מקצועית לתיקון התשתית הפגועה, שטיפה וחיטוי המערכת במהירות האפשרית.
- ו. מענה מים למשק החי באחריות מנהל מחלקה חקלאית.

7. השלבים

שלב א' – (מהפעלת אירוע ועד הפעלה + שעתיים) –

עדכון אירוע להנהלת הרשות ומנהלי מחלקות, וביצוע תדריך ראשוני.

שלב ב' – (מהפעלה ועוד שעתיים ועד הפעלה ועוד 8 שעות) –

סיור בשטח האירוע עם בעלי תפקידים, ביצוע הערכת מצב ראשונית והנחיות להמשך.

שלב ג' – (מהפעלה ועוד 8 שעות ועד סיום האירוע) –

הפעלת תחנות חלוקת מים, וניהול האירוע עד חזרה לשגרה.

הפעלה – הכרזת גורם מוסמך על איסור / הפסקת שימוש במים מהמערכת באופן

רגיל עקב זיהום / תקלה.

8. חלוקת כ"א למשימות המועצה במשבר מים

<u>תפקיד</u>	<u>משימה כללית</u>	<u>שלב א'</u>	<u>שלב ב'</u>	<u>שלב ג'</u>
יו"ר המועצה עובד נור	ניהול כולל של האירוע	* עדכון אירוע הנחיות ראשוניות.	הגעה לישובים וביצוע הערכת מצב ראשונית	המשך ניהול האירוע
תאגיד קולחי גלבו בניהול מוחמד אלבחירי	ניהול מקצועי של משבר המים אספקת מים לאוכלוסייה. תיקון תשתיות	עדכון אירוע, הערכת מצב ראשונית ותחילת תיקון תשתיות	ניהול מקצועי של המים הערכות לאספקת מים באמצעים חלופיים. המשך תיקון תשתיות.	* אספקת מים באמצעים חלופיים * המשך תיקון תשתיות * המשך ניהול מקצועי של המשבר
קב"ט +	אחראי על סדר ציבורי וביטחון בתחנות החלוקה	עדכון פרטי אירוע	עדכון גורמי הביטחון על פרטי האירוע ודרישת סיוע בהתאם.	המשך שליטה בסדר ציבורי וביטחון.
מחלקת רווחה	מענה מים באמצעים חלופיים לאוכלוסיית הרווחה	עדכון פרטי אירוע ותדריך ראשוני לעובדים	הכנה ועדכון רשימות אוכלוסיית הרווחה. * עדכון מזכירי הישובים	אחריות לוודא מתן מענה מים לאוכלוסיית הרווחה
מחלקת חקלאית	אחראי על מענה מים למשק החי	* עדכון אירוע ותדריך עובדים	גיבוש ודרישת אמצעים למשק החי	יוודא מענה למשק החי עד חזרה לשגרה.
מנהל מחלקת חינוך	הנחיות מענה מים לכל פעילות החינוך במועצה	עדכון אירוע. תדריך ראשוני לעובדים	גיבוש תוכנית מענה מים לכלל פעילות החינוך במועצה	המשך ניהול מענה מים לפעילות החינוך במועצה
דוברת המועצה	הסברה והעברת מידע לאוכלוסייה	עדכון אירוע. עדכון מזכירים. הסברה והעברת מידע ראשוני.	גיבוש מדיניות הסברה והעברת מידע באירוע. העברת מידע והנחיות לאוכלוסייה	המשך פעולה עם מזכירי הישובים להסברה והעברת מידע עד סיום האירוע

9. לוגיטיקה

א. **הקמה וארגון תחנות חלוקת מים** – הקמה וארגון תחנות החלוקה יתבצעו באחריות מזכירי הישובים במיקום שנקבע בתוכנית המאושרת של המועצה.

ב. **מילוי מים בתחנות החלוקה** – באחריות תאגיד קולחי גלבוע לוודא שמרגע שנפתחו תחנות חלוקה הן יהיו מלאות תמיד במים עבור האוכלוסייה.

10. שליטה ודיווח.

א. בכל אירוע שבו יש שינוי באספקת המים הסדירה לאזרחים האחריות לניהול האירוע מוטלת על ראש המועצה.

ב. תאגיד קולחי גלבוע תפעל תחת החלטות ניהול אירוע של ראש המועצה.

ג. עם הכרזה על משבר מים יפתח מרכז ההפעלה של המועצה באחריות מזכיר המועצה.

11. קשר

א. **הקשר באירוע יתבסס על:**

1) טלפונים ניידים ופלאפונים (ראה נספח דרכי תקשורת)

12. דיווחים:

א. מיד עם תחילת אירוע באחריות תאגיד קולחי גלבוע להעביר דיווח ליחידה לביטחון מים מרחב צפון, למשרד הבריאות ולמקורות.

ב. בכל דיווח יש להעביר גם מהן המשמעויות הנובעות מהאירוע ע"פ הבנת המדווח.

13. דוברות והסברה:

א. העברת מידע והסברה לציבור במהלך האירוע יבוצעו באחריות דובר המועצה.

ב. הודעה לציבור באירוע תועבר לאחר ידיעה ואישור ראש המועצה

נספחים מקצועיים

נספח מחלקת רווחה

נספח מחלקת חינוך

נספח מחלקת חקלאות

נספח דוברות והסברה

הערות	טלפון במשרד/נייד	טלפון	תפקיד בשגרה	מחזיק התיק	תיק מל"ח
	04-6533200/258	050-5664665	ראש המועצה	עובד נור	י"ר הוועדה
	052-3410976	04-6533235	מנכ"ל המועצה	ענת מור	רמ"ט/מנכ"ל המועצה
	050-4077848	04-6533251	קב"ט המועצה	גיא איצקוביץ'	קב"ט המועצה וראש מטה
	052-9252906	04-6071230	מנהל המרכזים הקהילתיים הגלבוע	איתי קורין	ס.קב"ט
	053-8640696	04-6533377	מזכירת מחלקת ביטחון	בלה רויטבורג	מזכירת מטה
יחידת קישור לרשות	052-3236237		פיקוד העורף	רז ליבני	ק' יקל"ר
מכלול לוגיסטיקה					
	052-9283648	04-6648626	מנהל האגף לשירותים מוניציפליים ומנהל מח' תחבורה	טל שמיר	מנהל מכלול
	050-5664774	04-6648600	מנכ"ל חכ"ל	שניר פרידמן	סגן
	050-4077895	04-6648628	ק.בטיחות	זאהי זיאדאת	תובלה והיסעים
	050-8640634	04-6648628	תחבורה	פיראס זיאדאת	סגן
	050-6788710		פקח יחידה סביבתית	דודו ביטון	הגנת הסביבה ותברואה
	050-4077832		מזכירת יחידה סביבתית	שרונה לופו	סגן בנושא הגנ"ס
	052-2267905	04-6533241	מזכירת האגף לשירותים מוניציפליים	חביבה גידו	סגן בנושא תברואה
	050-4077831	04-6533238	מנהלת רכש	אלונה סדן-שאול	תיק מזון ומשכ"ל
	054-7774420	04-6533276		לימור אברהם	סגן
	052-8220044		עוזר ראש המועצה	ערן יעקב	חקלאות
	054-9171024	04-6648600	מזכירת מנכ"ל חכ"ל	מירב אילוז	סגן
מכלול תשתיות					
	052-3954595	04-6533237	מהנדס המועצה	קובי צור	מנהל מכלול
	050-6926677	04-6400142	מנכ"ל קולחי גלבוע	מוחמד אלבחירי	סגן
	052-9594399	04-6400142	קולחי הגלבוע	אחלם עתאמנה	מים וביוב
	050-6926679	04-6400142	מ' תפעול-קולחי	אבי ימין	סגן

ח ט י ב ת ה נ ד ס ה

		גלבוע			
	052-3954595	04-6533237	מהנדס המועצה	קובי צור	הנדסה שיכון ובניה
				סגן ראש מועצה	סגן
	050-4077838	04-6533160	מח' אחזקה	אריק ביטון	דלק וגפ"מ
	050-7356142	04-6533159	מזכירת מח' אחזקה	למא זועבי	סגן
	050-4077838	04-6533160	מח' אחזקה	אריק ביטון	כוח וחשמל
	050-7356142	04-6533159	מזכירת מח' אחזקה	למא זועבי	סגן
מכלול טיפול באוכלוסיה					
	050-6223137	04-6533249	מ' המחלקה לשירותים חברתיים	סמדר אורג	מנהלת מכלול
	050-9922742		מנהלת מרכז עוצמה	נבילה שנארה	סגן
	050-8344801		עו"ס-רווחה	הגר מיניקטה	מחזיקת תיק שירותים חברתיים
	052-4573401		עו"ס-רווחה	תמר הלפרין- סדור	סגן
	050-8640623		מנהלת יח' סביבתית/פיקוח ווטרינר	שי רודריג	בריאות
	054-7883803		עו"ס-רווחה	חן בלויסה	סגן
	054-2356530	04-6533391	מנהלת ביטחון קהילתי	ליטל יהושע	וועדת משנה פס"ח
	054-6300722		תוכנית 360	אתי מזרחי	סגן
מחלקת ישובים					
	052-8669304	04-6533399	מנהלת מח' ישובים	שרית דוד ליברמן	מנהלת מח' ישובים
	050-5673981		עו"ס צח"י	ענבר רייך- צבר	סגן

נספח

מחלקת

רווחה

נספח רווחה

1. משימת מחלקת הרווחה

מחלקת הרווחה תוודא ותדאג למתן מענה מים לאוכלוסייה שאינה יכולה לגשת לתחנות חלוקת מים

2. כ"א מחלקת הרווחה

<u>שם</u>	<u>תפקיד</u>	<u>משימה בחרום</u>	<u>הערות</u>
	מנהלת המחלקה	ניהול המחלקה	
	מזכירה	תא רווחה	

3. השיטה

- א. לאוכלוסיית הרווחה שאינה יכולה להגיע לתחנות חלוקת המים תבוצע חלוקת מים לבתיים.
- ב. מיד בתחילת אירוע יבוצע תדריך לעובדי המחלקה ויבוצע עדכון רשימות של אוכלוסיית הרווחה במועצה.
- ג. לכל מספר ישובים ייקבע עובד סוציאלי שילווח אותם עד לסוף האירוע. העובד הסוציאלי יתדרך את המתנדבים שמבצעים חלוקת מים בבתיים בהתאם לצורכי האוכלוסייה.
- ד. מתנדבי הישוב ייגשו לחלוקת מים בבתיים רק לאחר תדריך של העובד הסוציאלי.

4. לוגיסטיקה

א. ניוד

עובדי מחלקת הרווחה ינוידו למשימותיהם ע"ב רכבים פרטיים. לעובד שאין רכב פרטי יינתן מענה ע"י מחלקת התחבורה.

5. שליטה ודיווח

- א. עובד שיוצא מבניין המועצה ידווח למנהל המחלקה ולמרכז ההפעלה.
- ב. מיד עם הגעה לבתיים יועבר דיווח למנהל המחלקה ולמרכז ההפעלה.
- ג. באחריות העובד הסוציאלי להעביר דיווח שכל אוכלוסיית הרווחה טופלה וקיבלה מים.
- ד. דיווחים יועברו פעמיים ביום (בוקר וערב)

סדר פעולות מחלקת הרווחה

1. מהפעלת אירוע מים עד שעתיים.

- ה. הזעקת עובדים למחלקה
- ו. עדכון רשימת אוכלוסיית רווחה שזקוקה לסיוע.
- ז. דרישת סד"כ מתנדבים לסיוע ואמצעי ניווד למתנדבים.
- ח. גיבוש דרישות קלכדים / בקבוקי מים / נושאים נוספים.
- ט. תדריך לעובדים הסוציאליים

2. שעתיים מתחילת אירוע ועד שש שעות

- א. העברת נתונים למרכז הפעלה
- ב. התייצבות עובדים סוציאליים בישובים
- ג. תדריך עובדים סוציאליים למתנדבים.

3. שש שעות מהפעלה ועד סוף האירוע

- א. חלוקת מים לבתי אוכלוסיית הרווחה ע"פ התוכנית.
- ב. העברת דיווח שוטף למרכז הפעלה.
- ג. העברת דיווח כתוב בכל סוף יום סטטוס מענה לאוכלוסיית הרווחה.

מכלול משאבי אנוש					
	050-6223137	04-6533249	מ' המחלקה לשירותים חברתיים	סמדר אורג	מנהלת מכלול
	050-9922742		מנהלת מרכז עוצמה	נבילה שנארה	סגן
	050-8344801		עו"ס-רווחה	הגר מיניקטה	מחזיקת תיק שירותים חברתיים
	052-4573401		עו"ס-רווחה	תמר הלפרין-סדור	סגן
	050-8640623		מנהלת יח' סביבתית/פיקוח ווטרינר	שי רודריג	בריאות
	054-7883803		עו"ס-רווחה	חן בלויסה	סגן

מנהלת המחלקה

נספח

מחלקת

חינוך

נספח חינוך

1. משימת מחלקת החינוך

מחלקת החינוך תוודא ותדאג למתן מענה מים למוסדות החינוך הפועלים באירוע.

2. כ"א מחלקת חינוך

<u>שם</u>	<u>תפקיד שגרה</u>	<u>תפקיד חרום</u>	<u>הערות</u>
	מנהל מחלקה	ניהול המחלקה	
	בלתי פורמלי	סגן מנהל מחלקה	
	בתי ספר	אחראית מוסדות חינוך	
	גנים	סגנית מוסדות חינוך	
	מנהלת תרבות	תרבות וספורט	
	מחלקת ספורט	סגן תרבות וספורט	

3. השיטה

- a. מוסד חינוכי שבו ייאסר שימוש מוחלט במים תופסק הפעילות החינוכית והתלמידים יישלחו לבתיהם.
- b. בכל מוסד חינוכי שייאסר שימוש במים לשתיה, יוצב מיכל 1 קוב במקום מרכזי. בנוסף יסופקו בקבוקי מים לכלל התלמידים.
- c. רכישה / הקצאת בקבוקי מים למוסדות חינוך תתבצע באחריות מנהל המחלקה.
- d. מיד בתחילת אירוע יבוצע תדריך למנהלי מוסדות החינוך ויינתנו הנחיות פעולה.
- e. תלמידי בתי ספר תיכוניים ייערכו לסייע ע"פ הצורך.

4. לוגיסטיקה

a. הקמת תחנות חלוקה במוסדות חינוך

- i. ניוד מכלי מים למוסדות החינוך יבוצע בתאום עם תאגיד קולחי גלבו.

5. שליטה ודיווח

- a. מנהל מחלקת חינוך יבצע סיור במוסדות החינוך בתחילת האירוע לוודא מתן מענה.
- b. מיד עם הגעה למוסד החינוכי יועבר דיווח למרכז ההפעלה.
- c. באחריות מנהל מוסד חינוכי להעביר דיווח קבלת מענה מים ראוי.
- d. דיווחים יועברו פעמיים ביום (בוקר וצהריים)

סדר פעולות מחלקת חינוך

1. מהפעלת אירוע מים עד שעתיים.

- e. הזעקת עובדים למחלקה.
- f. עדכון מנהלי מוסדות חינוך שמושפעים מהאירוע.
- g. גיבוש דרישת אמצעים נדרשים, להמשך הפעלת מוסדות החינוך.
- h. תדריך לעובדי המחלקה.
- i. עדכון מנהלי מוסדות חינוך שמתוכננים לסייע באירוע להיערך להפעלה.

2. שעתיים מתחילת אירוע ועד שש שעות

- j. תדריך מנהלים לסגל מודות החינוך.
- k. קליטת האמצעים במוסדות החינוך ע"י מנהלי מוסדות החינוך.
- l. תדריך והפעלת מורים ותלמידים ממוסדות חינוך לסיוע (בהתאם לצורך)

3. שש שעות מהפעלה ועד סוף האירוע

- m. העברת דיווח שוטף למרכז ההפעלה.
- n. העברת דיווח כתוב בסוף יום לימודים סטטוס מענה למוסדות החינוך.
- o. סיוע בהפעלת תחנות וחלוקת מים בהתאם לצורך.

מכלול חינוך תרבות וספורט

	050-3199362	04-6533309	ראש אגף חינוך	איילת רחמיאן
	052-8752707	04-6533236	מנהלת תחום גני ילדים	שחר צור-רויטמן
	050-8640656	04-6533278	קב"ט מוס"ח	יובל אסייג
	050-8623469	04-6533395	מ' תחום בתי ספר	גליה בזק הילגר
	053-7338388	04-6533242	רכזת תחום גני ילדים	דינה בריימוק
	052-6227798	04-6533212	מזכירת תחום גני ילדים	הדר פסנד כהן
	052-8707109		קב"סית	מיה בריל
	050-4077978	04-6455013	מנהלת תרבות	גלית ברגיל
	050-4713894	04-6455996	מזכירת תרבות	רינת יוסף
	050-4077973		מנהלת מח' נוער	רוחמה לבקוביץ
	052-6423224		מנהלת מרכז צעירים	מאיה יעקב
	050-8780881			רותם הרוניאן

מנהל מחלקת חינוך

נספח

דוברות

והברה

נספח דוברות והסברה

1. משימת מחלקת הדוברות

- א. תוודא עדכון האוכלוסייה בפרטי האירוע והסברת אופן המענה לכל אורך האירוע.
- ב. תעדכן תקשורת מקומית וארצית בפרטי האירוע ואופן המענה.

2. כ"א מחלקת דוברות

<u>שם</u>	<u>תפקיד בשגרה</u>	<u>תפקיד בחרום</u>	<u>הערות</u>
	דוברת המועצה	מנהלת מכלול דוברות	
	אינטרנט	סגן הדובר	
	מנהלת מוקד	מוקד רשותי	
	מחלקת מחשוב	סגן מוקד רשותי	
	מחלקת מחשוב	אחראי מחשוב	
	אב הבית	אחראי תקשורת	

3. השיטה

- א. גיבוש מדיניות הסברה והעברת מידע בהתאם לאופי האירוע
- ב. העברה והסברת המדיניות בהקדם האפשרי למזכירי הישובים.
- ג. המועצה תבצע הסברה והעברת מידע בתקשורת הארצית והאזורית. הישובים יבצעו הסברה והעברת מידע בתקשורת המקומית.
- ד. עדכונים לאוכלוסייה ולתקשורת יבוצעו באופן יזום פעמיים ביום בשעות הבוקר והערב.
- ה. ראש הרשות יקיים ראיונות בכלי התקשורת ע"פ הצורך.

4. אמצעי העברת המידע ע"י המועצה

- א. אתר אינטרנט.
- ב. רדיו אזורי.
- ג. תקשורת ארצית.
- ד. דף מידע לתושב.

5. אמצעי העברת המידע ע"י הישובים

- א. אתר אינטרנט.
- ב. מערכות כריזה.
- ג. ס.מ.ס.
- ד. דף מידע לתושב.

סדר פעולות מחלקת דוברות

1. מהפעלת אירוע מים עד שעתיים.

- א. הזעקת עובדים למחלקה
- ב. הגעה לשטח וקבלת עדכון תמונת מצב אירוע.
- ג. גיבוש מדיניות ואסטרטגית פעולה ואישור ראש המועצה.
- ד. הפצת עדכון ראשוני לאוכלוסייה ותקשורת מקומית.
- ה. תדריך לעובדי המחלקה

2. שעתיים מתחילת אירוע ועד שש שעות

- א. הכנה והפעלת כלל אמצעי העברת מידע הקיימים ברשות.
- ב. המשך עדכון תמונת מצב והנחיות לאוכלוסייה ותקשורת מקומית..

3. שש שעות מהפעלה ועד סוף האירוע

- ג. עדכון שוטף והנחיות לאוכלוסייה, תקשורת מקומית/ארצית בהתאם למדיניות שאושרה.

מכלול מידע לציבור					
	058-6650088	04-6533398	דובר המועצה	שי אלט	מנהל מכלול
	050-4077836	04-6533388	אינטרנט	ברוך אולשק	סגן
	053-7777710	04-6533234	מנהלת מוקד	שרון שכטמן	מוקד רשותי
	050-9676465	04-6400142	קולחי הגלבו	אלינה שטיבלמן	סגן
	050-6926652	04-6533319	אחראי מיחשוב ותקשורת	רונן בגים	מיחשוב ותקשורת
	050-5455559	04-6533320	מיחשוב ותקשורת	יניב קוואז	סגן

דוברת המועצה

נספח

מחלקת

חקלאות

נספח חקלאות

1. משימת מחלקת החקלאות –

המחלקה החקלאית תסייע למתן מענה מים למשק החי במועצה.

2. כ"א מחלקה חקלאית

שם	תפקיד בשגרה	תפקיד חרום	הערות
	מנהל תפעול תברואה	מנהל חקלאות	
		סגן חקלאות	מתנדב

3. השיטה

- א. מענה מים למשק החי יתבסס על תגבור מכליות מים מסיוע חיצוני.
- ב. בתחילת אירוע יבוצע סבב טלפוני לבעלי משק חי לבדיקת דו"ח מצב ודרישות.
- ג. המכלית תבצע סבבי מילוי למשקים שבהם קיים איגום מים עבור המשק החי.

4. שליטה ודיווח

1. מנהל מחלקה חקלאית יבצע סיור במשק בעלי חיים בתחילת האירוע לוודא מתן מענה.
2. מיד עם תחילת אירוע תועבר דרישה למרכז ההפעלה לסיוע של מכליות אזרחיות.
3. יועבר דיווח רצוף למרכז הפעלה ולמשרד החקלאות
4. דיווחים יועברו בכל יום פעמיים ביום (בוקר וערב)

סדר פעולות מחלקה חקלאית

4. מהפעלת אירוע מים עד שעתיים.

5. הזעקת עובדים למחלקה
6. עדכון בעלי משק חי.
7. גיבוש דרישת אמצעים נדרשים למשק החי.
8. תדריך לעובדי המחלקה.

5. שעתיים מתחילת אירוע ועד שש שעות

- p. סיור במשקים שנפגעו לבדיקת תמונת מצב.
- q. קליטת האמצעים שיוקצו לסיוע והפנייתם למשקי החי.

6. שש שעות מהפעלה ועד סוף האירוע

- r. העברת דיווח שוטף למרכז ההפעלה.
- s. ריכוז וניהול תחום סיוע מים לחקלאות בתחומי המועצה

מנהל המחלקה

נספח

דרכי

תקשורת

דף קשר תאגיד קולחי גלבוע

שם פרטי ומשפחה	פלי	משרד	פקס/אחר	דוא"ל
יו"ר				
סגן				
מזכיר				
קב"ט				
מהנדס				
חינוך				
רווחה				
דוברות				

דרכי תקשורת למרכז הפעלה מ.א. הגלבוע

מס	תפקיד	מס' טלפון	מס' פקס	הערות
1.	יו"ר וועדה	04-6533370		
2.	יקל"ר	04-6533291		
3.	דוברות	04-6533388		
4.	כ"א	04-6533322		
5.	טיפול באוכלוסיה	04-6533324		
6.	לוגיסטיקה	04-6533287		
7.	לוגיסטיקה	04-6533377		
8.	תשתיות	04-6533237		
9.	פס"ח	04-6533273		
10.	חינוך	04-6533323		
11.	פקס	04-6533308		

חטיבת הנדסה

דף קשר מועצה אזורית הגלבוע

הערות	טלפון במשרד/נייד	טלפון	תפקיד בשגרה	מחזיק התיק	ח"תיק מל
	04-6533200/258	050-5664665	ראש המועצה	עובד נור	יו"ר הוועדה
	050-5664774		עוזר ראש המועצה	שנר פרידמן	סגן
	050-4077848	04-6533251	קב"ט המועצה	גיא איצקוביץ'	קב"ט המועצה וראש מטה
	050-8640656	04-6533278	קב"ט מוס"ח	יובל אסייג	ס.קב"ט
	053-8640696	04-6533377	מזכירת מחלקת ביטחון	בלה רויטבורג	מזכירת מטה
יחידת קישור לרשות	052-3236237		פיקוד העורף	רז ליבני	ק' יקל"ר
מכלול לוגיסטיקה					
	050-7748500	04-6533287	מ"מ, ס' ראש המועצה וראש מנהל שירות לתושב	דודי בונפיל	מנהל מכלול
	052-3200704	04-6533312	ס' מ"מ ר' המועצה, ס'ראש המועצה	סמיח זיאדאת	סגן
	052-6124754	04-6533222	מנהל אגף שפ"ע	אבי טייר	סגן
	050-6620823		ק' רכב	איציק פרג'י	תובלה היסעים דלק
	050-4077895		תחבורה	זאהי זיאדאת	סגן
	050-8640615	04-6533353	מנהל מח' תברואה	יהודה ביטון	תברואה ואיכות הסביבה
	050-9488893	04-6400142 שלוחה 163	מנהל יחידה סביבתית	זאב שמחי	סגן
	050-6926663	04-6533356	מנהלת מח' גבייה	חגית בנימין	תיק מזון ומשכ"ל
	050-7605386	04-6533289	עובד גבייה	סנדרה נאבסו	סגן
	050-8640623		ווטרנר המועצה	שי רודריג	חקלאות
	050-8640618		מנהל תפעול-מח' תברואה	גואל אהרוניאן	סגן
	050-9600102	04-6533160	מ' אחזקה	סלאח זועבי	תשתיות וחשמל
	050-4077838		עובד אחזקה	יוסי בודהנה	סגן
	050-4077838		עובד אחזקה	אריק ביטון	דלק וגפ"מ
	050-7356142	04-6533160	מזכירת מח' אחזקה	למא זועבי	סגן
מכלול תשתיות					
	050-5924686	04-6533504	ס' ראש מועצה	הישאם זועבי	מנהל מכלול
	050-5592520	04-6533237	מהנדס המועצה	משה ענתבי	סגן
	050-6926677	04-	מנכ"ל קולחי גלבוע	מוחמד	מים וביוב

	6400142		אלבחירי	
050-6926679		מ' תפעול-קולחי גלבו	אבי ימין	סגן
050-6926673	04-6533355	מהנדס המועצה	משה ענתבי	הנדסה
054-4550069	04-6533202	מהנדסת הוועדה המקומית	דנה שבח	סגן
מכלול מידע לציבור				
058-6650088	04-6533398	דובר המועצה	שי אלט	מנהל מכלול
050-4077836	04-6533388	אינטרנט	ברוך אולשק	סגן
050-6926665	04-6533234	מנהלת מוקד	סיגל גרנט	מוקד רשותי
052-3041445	04-6533271	גזברות	מירב קסוס	סגן
050-6620817	04-6533370	אב הבית	איציק כהן	אחראי תקשורת במרכז הפעלה
מכלול חינוך תרבות וספורט				
052-2626141	04-6533309	מ' אגף חינוך	יאיר ילובסקי	מנהל מכלול
050-8640694	04-6533202	מ' בלתי פורמלי	סיון גולדמן	סגן
050-8623469	04-6533395	מ' תחום בתי ספר	גליה בזק הילגר	מוסדות חינוך
052-6227798	04-6533212	מזכירת תחום גני ילדים	הדר פסנד כהן	סגן
050-4077978	04-6455013	מנהלת תרבות	גלית ברגיל	תרבות וספורט
050-6926657	04-6071207	מ' ספורט	שלומי אייל	סגן
מכלול משאבי אנוש				
050-6926661	04-6533235	מזכיר המועצה	אילנה חייט	מנהל מכלול
050-3845565	04-6533267	מ' כ"א	ענת ימין	סגן
050-8272813	04-6533360	כ"א	מיכל פסקרו	כח אדם
053-5222441	04-6533221	כ"א	נטלי מועלם	סגן
054-7002608	04-6648601	מנכ"ל חכ"ל	מוטי הרשקוביץ	תיירות ועובדים זרים
050-2345213	04-6648616	מזכירת מנכ"ל חכ"ל	אסתר קיה ראובן	סגן
050-6926652	04-653319	מחלקת מיחשוב	רונן בגים	אחראי מיחשוב מרכז הפעלה

חטיבת הנדסה
דף קשר יו"ר ומנהלי קהילה בישובים

שם הישוב	שם	תפקיד	טלפון בית	טלפון עבודה	פלאפון	פקס
אביטל	בת שבע יוסף	מנהל קהילה		6523182	050-2299345	6522480
אביטל	בצלאל יחזקאל	יו"ר	077-2119998	6590545	050-8384796	
אדירים	אדרי גבי	יו"ר			052-6088101	
אדירים	עמר תמיר	מנהל קהילה			054-9797041	
אומן	פרץ שמעון	יו"ר			050-5748205	6528982
אומן	מירי טרגרמן	מנהל קהילה			050-2008042	
בית אלפא	איטל זלצר	יו"ר		6533600	052-3692395	
בית אלפא	שחר יערי	מנהלת קהילה			052-3794468	6533626
בית השיטה	עופר גולן	יו"ר			050-6285995	
בית השיטה	צור אדר	מנהל קהילה			052-4315307	6536577
ברק	כהן רפאל	מנהל קהילה	6499895	6499610	050-5506878	6499610
ברק	ארבל אליהו	יו"ר	077-5007149		050-7747098	
ברק	רמי אלהרר	יו"ר ועד אגודה			050-6926666	
גבע	יאיר קארו	יו"ר			050-5751139	6531744
גבע	זורון חורב	מנהל קהילה			052-8795265	
גדיש	פרץ יהודה	יו"ר			050-2340030	
גדעונה	מרדכי בצראווי	יו"ר			053-2503040	
גדעונה		מנהל קהילה				
גן נר	סורקה שמעון	יו"ר	6400908		050-6209633	
גן נר						
דבורה	עמוס עמרם	יו"ר			054-7920122	6424439
חבר	סוברנו דוד	יו"ר	6499169	6499961	052-2667515	
חבר	נטלי אורצקי	מנהל קהילה			054-5767918	
חפציבה	יהודה שדה	יו"ר			054-6634569	
חפציבה	נטע מור	מנהל קהילה			050-7991605	
חפציבה	אבי-יו"ר וועד אגודה				052-6016070	
טייבה	זועבי השאם	יו"ר	6532073	6591501	050-5924686	
טמרה	זועבי מוחמד	יו"ר			052-2797529	
יזרעאל	שולמית ויטלסון	יו"ר			052-8990980	
יזרעאל	קובי לוי	מנהל קהילה			052-3756266	6598239
כפר יחזקאל	אלוני מור	יו"ר	6537298		050-2445000	
כפר יחזקאל	גלעד	מנהל קהילה				
מגן שאול		יו"ר				
מגן שאול	מרק בן עזרא	מוזכיר			050-4523331	
מולדת	ערן גולן	יו"ר			050-5430088	
מולדת	חוה כהן	מנהל קהילה		6511116	054-5640969	6511110
מוקייבלה	הישאם אשתיוי זיאדאת	יו"ר			054-6877949	
מיטב	משה דוד	יו"ר			050-5214117	
מיטב	רבקה אסרף	מנהל קהילה		04-6597149	052-3675870	04-6490940
מלאה	אוחנונה שלמה	יו"ר	077-5596167		050-5736104	
מלאה	נפתלי דהן	מנהל קהילה			050-3457223	6018575



חטיבת הנדסה

	052-3967656				אמנון סתווי	נורית
	054-5772339	6402404		יו"ר	אופיר בן משה	ניר יפה
	052-4745005			מנהל קהילה	יוסי בן דוד	ניר יפה
	050-6437548			יו"ר	זועבי מואפק	נעורה
	050-5748732			מנהל קהילה	עומרי באסם	סנדלה
	054-7619629		6400036	יו"ר	עומרי עבד אלגפאר	סנדלה
	052-3470173			יו"ר	אילה אופנהיימר	עין חרוד איחוד
04-6000065	052-3748480			מנהלת ענפי קהילה	רינת פיין-רז	עין חרוד איחוד
	052-2267441			יו"ר	לויטה איל	עין חרוד מאוחד
	052-8310809			מנהל קהילה	חן ורדי	עין חרוד מאוחד
	054-5922636	6094100		יו"ר	חנוכה אלעד	פרזון
						פרזון
	054-2032717			יו"ר	גולן יצחקי	רם און
	054-5493259			מנהל קהילה	ליאור נורקין	רם און
	053-9306553			יו"ר	ליאור ארבל	רמת צבי
				מנהל קהילה		רמת צבי
	052-3480586		6534018	יו"ר	אתי אטש	תל יוסף
	054-6864775			מנהל קהילה	לאונרדו רם	תל יוסף

רשימת רכזי צחי בישובים

מס'	הישוב	שם פרטי+משפחה	מס' טל' נייד	כתובת המייל
1.	ניר יפה	אופיר בן משה	054-5772339	Ofir.benmoshe@strauss-group.com
2.	גדיש	פרץ יהודה	050-2340030	Sharonap234@gmail.com
3.	מלאה	נפתלי דהן	050-3457223	moshavmelea@gmail.com
4.	מרכז אומן	שמעון פרץ	050-5748205	Hanp24@gmail.com
5.	דבורה	עמוס עמרם	054-7920122	
6.	ברק	ארבל אלי	050-7747098	
7.	אדירים	תמיר אמר	054-9797041	
8.	מרכז חבר	נטלי אורצקי	054-5767918	Natali.ure@gmail.com
9.	רם-און	ליאור נורקין	054-5493259	monizipal@ram-on.co.il
10.	מיטב	דודי משה	050-5214117	dodomosh@013net.net
11.	אביטל	בצלאל יחזקאל	050-8384796	yehezqelbezalel@gmail.com
12.	פרזון	אלעד חנוכה	054-5922636	eladhanuka@gmail.com
13.	גן נר	סורקה שמעון	050-6209633	Ssorka55@gmail.com
14.	מגן שאול	דני דניאל	050-7201619	Magenshaul5@gmail.com
15.	קיבוץ יזרעאל	קובי לוי	052-3756266	kobi@yizrael.com
16.	כפר יחזקאל	מור אלוני	050-2445000	mor@esrubber.com
17.	גדעונה	מרדכי בצראווי	053-2503040	
18.	גבע	רון וייס	054-6633714	weisroi@kvgeva.org.il
19.	עין חרוד איחוד	רינת פיין רז	052-3748480	rinat@avneyderech.com
20.	עין חרוד מאוחד	איל לויטה	052-2267441	mazkir@einharodm.co.il
21.	תל יוסף	אתי אטש	052-3480586	etiak@walla.com
22.	בית השיטה	צור אדר	052-4315307	mk@bethashita.com
23.	בית אלפא	שחר יערי	052-3794468	kehila@betalfa.org.il
מס'	הישוב	שם פרטי+משפחה	מס' טל' נייד	כתובת המייל
24.	חפציבה	נטע מור	050-7991605	hbkehila@gmail.com
25.	מולדת	עמית פסח	054-5640850	Amitpessach11@gmail.com
26.	רמת צבי	ליאור ארבל	053-9306553	Arbel.lior@walla.co.il
27.	טייבה	זועבי השאם	050-5924686	Hisam.hf@histadrut.org.il
28.	טמרה	זועבי מוחמד	052-2797529	d.hors5555@gmail.com
29.	נעורה	זועבי מואפק	050-6437548	Mwaffaq@walla.com
30.	מוקיבלה	הישאם אשתיוי זיאדאת	054-6877949	hishamohamad@gmail.com
31.	סנדלה	עומרי באסם	050-5748732	basemhnl@gmail.com
32.	נורית	גל דנגור	052-8616727	galdangur@gmail.com

חטיבת הנדסה

דף קשר רכזי מים ביישובי המועצה

מס"ד	היישוב	שם האחראי	כתובת + טלפון	הערות
1	גדעונה	אלי ביטון	050-3023032	קולחי הגלבו
2	יזרעאל	בני פלדמן	052-3756140	
3	כפר יחזקאל	יצחק פישר	052-2578302	
4	מולדת	רוגן	04-6511103	
5	עין חרוד מאוחד	זכאי עוזי	04-6485569	
6	עין חרוד איחוד	לצטר מרדכי	052-2578294	
7	רמת צבי	בן זאב יעקב	050-8272750	
8	תל יוסף	עידן שפדן	052-8511377	
9	אביטל	אליהו נורי	052-3218827	
10	אדירים	גבאי דרעי		
11	ברק	אלי ביטון	050-3023032	קולחי הגלבו
12	גדיש	אשר ניזר	054-2444043	
13	דבורה	אלי ביטון	050-3023032	קולחי הגלבו
14	מיטב	אלי ביטון	050-3023032	קולחי הגלבו
15	מלאה	אלי ביטון	050-3023032	קולחי הגלבו
16	ניר יפה	אשר ניזר	050-5287872	
17	פרזון	יעקב אושרי		
18	רם און	מנשה חנגאלי	050-2008060	
19	מגן שאול	אשר ניזר + נורי	050-5287872	
20	גן נר	אשר ניזר	050-5287872	
21	טייבה	זועבי מוחמד	04-6531355	
22	טמרה	מנחם יעקב	050-9411160	
23	מוקייבלה	סובחי זידאת	057-7782866	
24	נאעורה	זועבי מוחמד חסן	057-5207403	
25	סנדלה	עומרי נאסר	04-6400333	
26	גבע	איצו ראצין	054-6633303	
27	בית השיטה	עמירם סלע	052-2337766	
28	בית אלפא	ניר ביוניג	052-2414800	
29	חפציבה	אבישי	054-6634380	
30	נורית	אלי ביטון	050-3023032	קולחי הגלבו
31	חבר	אלי ביטון	050-3023032	קולחי הגלבו
32	אומן	אלי ביטון	050-3023032	קולחי הגלבו
33	יעל	אלי ביטון	050-3023032	קולחי הגלבו

חטיבת הנדסה

רשימת רבש"צים, מש"קי אשכול, מש"קים ביטחוניים, רב"שים מתנדבים וגורמי ביטחון

רבש"צים

טל' נייד	שם ומשפחה	ישוב
050-7370245	יניב בן – שימול	גן נר
050-6789767	מתנדב-ניסים פרץ	מגן שאול
052-3236237	רז לבני	רם און

מש"קים ביטחוניים-מג"ב

טל' נייד	שם ומשפחה	ישוב
050-5709922	אלעד פרץ	אומן, גדיש, מלאה
050-5068860	אשר ויצמן	ברק

מש"קי אשכול-מג"ב

טל' נייד	שם ומשפחה	ישובים באחריות	מש"ק אשכול
050-5587884	נדב רבין	רמת צבי, מולדת, טייבה	רמת צבי, טייבה, מולדת
050-5068711	תמיר לוי	עין חרוד איחוד + מאוחד, תל יוסף, גבע, גדעונה, כפר יחזקאל	עמק חרוד
050-5068759	ברנט אברמוביץ	רם און, נורית, גן נר, מגן שאול, מוקיבלה, סנדלה	רם און, נורית, גן נר, מגן שאול, מוקיבלה, סנדלה
050-5068664 050-8507000	אבי סוברנו	דבורה, אדירים, חבר, ניר יפה, מיטב, אביטל, פרזון + ק. יזרעאל	גוש יעל, גוש חבר + ק. יזרעאל
052-2819921 050-5068811	אלי אלקלעי	בית השיטה, חפציבה, בית אלפא	תחום שיפוט תחנת בית שאן

רב"שים מתנדבים

ישוב	שם ומשפחה	טל' בבית	טל' מזכירות	טל' נייד
בית אלפא	אור אלקוני		6533600	052-5088000
בית השיטה	דפנה פרח		6536500	054-7466284
רמת צבי	יעקב בן זאב	6531039	6531634	050-8272750
תל יוסף	רונן רווח		6534711	054-5588837
כפר יחזקאל	צפריר דרורי	6531906	6531112	052-3327409
מולדת	יעל אגוזי		6511110	052-3840908
ע"ח איחוד	משה נשיא	6486668	6486384	052-8698011/021
ע"ח מאוחד	נמרוד כהן	6485590	6485301	052-3967694
גדעונה	גולן שבח	-	-	050-7023798
גבע	גונן פירסטנברג		6535111	050-7643139
חפציבה	תומר יהב		6534375	054-2424599
יזרעאל	אלון ראובן			052-3756339

קב"ט מועצה- גיא איצקוביץ
 טל' משרד: 04-6533377
 טל' נייד: 050-4077848
 פקס: 04-6533308

קב"ט מוס"ח- יובל אסייג
 טל' משרד : 04-6533278
 טל' נייד: 050-8640656
 פקס : 04-6533308

רמ"ג-אייל פרו- 050-2480211
 חנה ישראלי-שוטרת קהילתית- 050-5068681

גונן פירסטנברג-מפקד בסיס מתמי"ד גלבו-050-7643139
 יניב דרעי-מפקד בסיס מתמי"ד תענך-050-7643141

אילי-רכז בקר – מולדת- 050-7488920

נספח

תכנון תחנות

חלוקת מיים

הערות	סוג וכמות המיכלים	מספר תושבים	תחנת החלוקה		"אשכול" החלוקה
			מיקום	היישוב	
	1 (מי"ק) X 1	399	מרכז הישוב	מלאה	תענ"ך
	1 (מי"ק) X 1	704	מרכז הישוב	ניר יפה	
	1 (מי"ק) X 1	632	מרכז הישוב	אומן	
	1 (מי"ק) X 1	385	מרכז הישוב	גדיש	
	1 (מי"ק) X 1	396	מרכז הישוב	ברק	
	1 (מי"ק) X 1	338	מרכז הישוב	אדירים	
	5 (מי"ק) X 2	722	מרכז הישוב	חבר	
	1 (מי"ק) X 1	316	מרכז הישוב	דבורה	
	1 (מי"ק) X 1	37	מרכז הישוב	יעל	
	1 (מי"ק) X 1	576	מרכז הישוב	אביטל	
	5 (מי"ק) X 1				
	1 (מי"ק) X 1	445	מרכז הישוב	פרזון	
	1 (מי"ק) X 1	516	מרכז הישוב	מיטב	
	1 (מי"ק) X 1	727	מרכז הישוב	מגן שאול	
	1 (מי"ק) X 1	2,919	מרכז הישוב	גן נר	
	5 (מי"ק) X 1				
	1 (מי"ק) X 1	4,394	מרכז הישוב	מוקייבלה	
	1 (מי"ק) X 1	1,919	מרכז הישוב	סנדלה	
	1 (מי"ק) X 1	989	מרכז הישוב	רם און	
	1 (מי"ק) X 1	777	מרכז הישוב	זיראעאל	
	1 (מי"ק) X 1	1151	מרכז הישוב	כפר יחזקאל	
	5 (מי"ק) X 1				
	1 (מי"ק) X 1	499	מרכז הישוב	גדעונה	
	1 (מי"ק) X 1	242	מרכז הישוב	נורית	
	1 (מי"ק) X 1	714	מרכז הישוב	גבע	
	1 (מי"ק) X 1	757	מרכז הישוב	חרוד איחוד	
	1 (מי"ק) X 1	1009	מרכז הישוב	חרוד מאוחד	
	1 (מי"ק) X 1	575	מרכז הישוב	תל יוסף	
	1 (מי"ק) X 1	1,254	מרכז הישוב	בית השיטה	
	5 (מי"ק) X 1				
	1 (מי"ק) X 1	1,546	מרכז הישוב	בית אלפא	
	1 (מי"ק) X 1	850	מרכז הישוב	חפציבה	
	1 (מי"ק) X 1	1,668	מרכז הישוב	טמרה	יששכר
	1 (מי"ק) X 1	2,478	מרכז הישוב	נעורה	
	1 (מי"ק) X 1	1,980	מרכז הישוב	טייבה	
	1 (מי"ק) X 1	1,244	מרכז הישוב	מולדת	
	1 (מי"ק) X 1	593	מרכז הישוב	רמת צבי	
	5 (מי"ק) X 1				

נספחים

ונתונים

חיבורי צרכנים של חברת "מקורות"

מס"ד	שם היישוב	חיבור	קוטר	מיקום	הערות
	א	ב	ג	ד	ה
1.	מלאה		3"	באמצע הישוב	
2.	ניר יפה		3"	ביציאה לאומן	
3.	אומן		3"	קצה בית הספר – צד מערבי	
4.	גדיש		3"	כניסה לישוב	
5.	ברק		3"	כניסה לישוב	
6.	אדירים		3"	כניסה לישוב	
7.	חבר			צמוד למחסן המוסך	
8.	דבורה		3"	כניסה לישוב	
9.	יעל			בכניסה לישוב אביטל	
10.	אביטל		3"	כניסה לישוב	
11.	פרזון		3"	ביציאה לכוון דרומה	
12.	מיטב		3"	ביציאה המזרחית	
13.	מגן שאול		4"	בכניסה לישוב	
14.	גן נר		3"	ליד הבריכה	
15.	מוקייבלה		4"	כניסה לישוב	
16.	סנדלה		4"	כניסה לישוב	
17.	רם און		6"	בכניסה לישוב	
18.	יזראעאל		6"	בכניסה המערבית	
19.	כפר יחזקאל		6"	ליד הפרקיון	
20.	גדעונה		6"	בכניסה לישוב	
21.	גבע		6"	ליד הפרקיון	
22.	עין חרוד איחוד		6"	צומת יששכר	
23.	עין חרוד מאוחד		6"	בכניסה לישוב	
24.	תל יוסף		6"	מתחת לקיבוץ	
25.	נורית			בכניסה לישוב	
26.	בית השיטה		8"	ליד הרפת	
27.	בית אלפא		6"	מעל לקיבוץ	
28.	חפציבה		6"	ליד בריכת השחיה	
29.	טמרה		4"	כניסה לישוב	
30.	נעורה		4"	כניסה לישוב	
31.	טייבה		4"	כניסה לישוב	
32.	מולדת		4"	בצד המערבי	
33.	רמת צבי		6"	צפון לישוב – דרך מאגר הביוב	

מאגרי מים אזוריים במצב חירום

הערות	מאגרי מים				שם המאגר	מס'ד
	נפח (מ"ק)	סוג	בעלות	מיקום (נ.צ.)		
ו	ה	ד	ג	ב	א	
שולטת על ישובי תענד מערביים	3,750	בריכת בטון עילית		ליד קד' מגידו 16752/22057	בר' מקורות	1
משמשת כבריכת יניקה לבוסטרים	500	בריכת בטון עילית		ליד קד' נורית 18217/217485	בר' מקורות	2
שולטת על ישובי תענד מזרחיים יקבי יזרעאל	1,000	בריכת בטון עילית		18073/21546	בר' מקורות	3
	500	בריכת בטון		מגן שאול 18045/21505	בר' מקורות	4

מאגרי מים ביישובים במצב חירום

הערות	מאגרי מים				אזור לחץ	שם היישוב	מס"ד
	נפח (מ"ק)	סוג	בעלות	מיקום (נ.צ.)			
ז	ו	ה	ד	ג	ב	א	
שולטת על בית אלפא וחפציבה	250	בריכת בטון עילית		ליד באר בית אלפא א'		בית אלפא	1
שליטה על בית השיטה	100	בריכת בטון		במשק עליונה	תחתון	בית השיטה	2
	200	מגדל		במשק עליונה	עליון		
שליטה על משק גבע	600	בריכה		משק גבע	+40	גבע	3
	400			משק חפציבה		חפציבה	4
אזור תחתון	1,500	בריכת בטון עילית		בר' במרכז	+20	כפר יחזקאל	5
אזור עליון	1,200	בריכה קומתיים		בר' עליונה	+60 +45		
מולדת	100	בריכת בטון עילית		בישוב	+85	מולדת	6
	500	בריכת בטון עילית		במשק	+85	עין חרוד א'	7
חלק תחתון	300	בריכת בטון עילית		במשק	+30	עין חרוד מאוחד	8
חלק עליון	150	מגדל		במשק	+60		
	2X100	בריכת בטון		במשק	+75	רמת צבי	9
	350			במשק		תל יוסף	10
	3,000	בריכת בטון עילית		ליד המחלבה		בר' מחלבת תל יוסף	11

מתקני מים עצמיים

הערות					שם היישוב
	ספיקה (מ"ק/ שעה)	הספק מנוע	מספר עמוד טורפו	שם סוג מתקן/ מיקום	
	470	225	24/226/סב	באר רוחנייה 67	אג' המים חרוד
	120	50	3/378/י	באר עין חרוד	אג' המים חרוד
	120	7.5	3/409/י	מעין חרוד	אג' המים חרוד
	160	75	1/248/סב	באר בית אלפא	אג' המים חרוד
	60	50	4/390/יא	באר תל יוסף ח'	אג' המים חרוד
	60	50	4/390/יא	בוסטר תל יוסף	אג' המים חרוד
	25	15	4/92/עב	בוסטר גבע	גבע
	45	40	8/359/י	בוסטר בור יניקה	כפר יחזקאל
	120	40	24/359/י	בוסטר עליון	כפר יחזקאל
	35	40	4/515/י	בוסטר חרוד איחוד	עין חרוד איחוד
	70	40	3/378/י	בוסטר חרוד מאוחד	עין חרוד מאוחד
	55	30	29/385/י	בוסטר תל יוסף	תל יוסף
	35	30		באר תל יוסף 2	מחלבת תל יוסף
	35	10		בוסטר המחלבה	מחלבת תל יוסף
	25			באר הכפר	סנדלה

אמצעים לחלוקת המים לאוכלוסייה במצב חירום 5

הערות	סה"כ נפח דרוש (מ"ק)	סה"כ נפח קיים (מ"ק)	המיכל		היצרן	סוג	מס"ד
			נפח (מ"ק)	כמות קיימת (יח')			
ז	ו	ה	ד	ג	ב	א	
במחסן מרכז אומן+חבר	5	5	5	1	פוליסיב	מיכל ניח	.1
במחסן מרכז אומן+חבר	7	7	7	1	פוליסיב	מיכל נגרר	.2
במחסן מרכז אומן+חבר	20	20	4	5	פוליסיב	מיכל נגרר	.3
במחסן מרכז אומן+חבר	10	10	2	1	רוטופלס	מיכל נגרר	.4
במחסן מרכז אומן+חבר	13	13	13	1	רוטופלס	מיכל ניח	.5

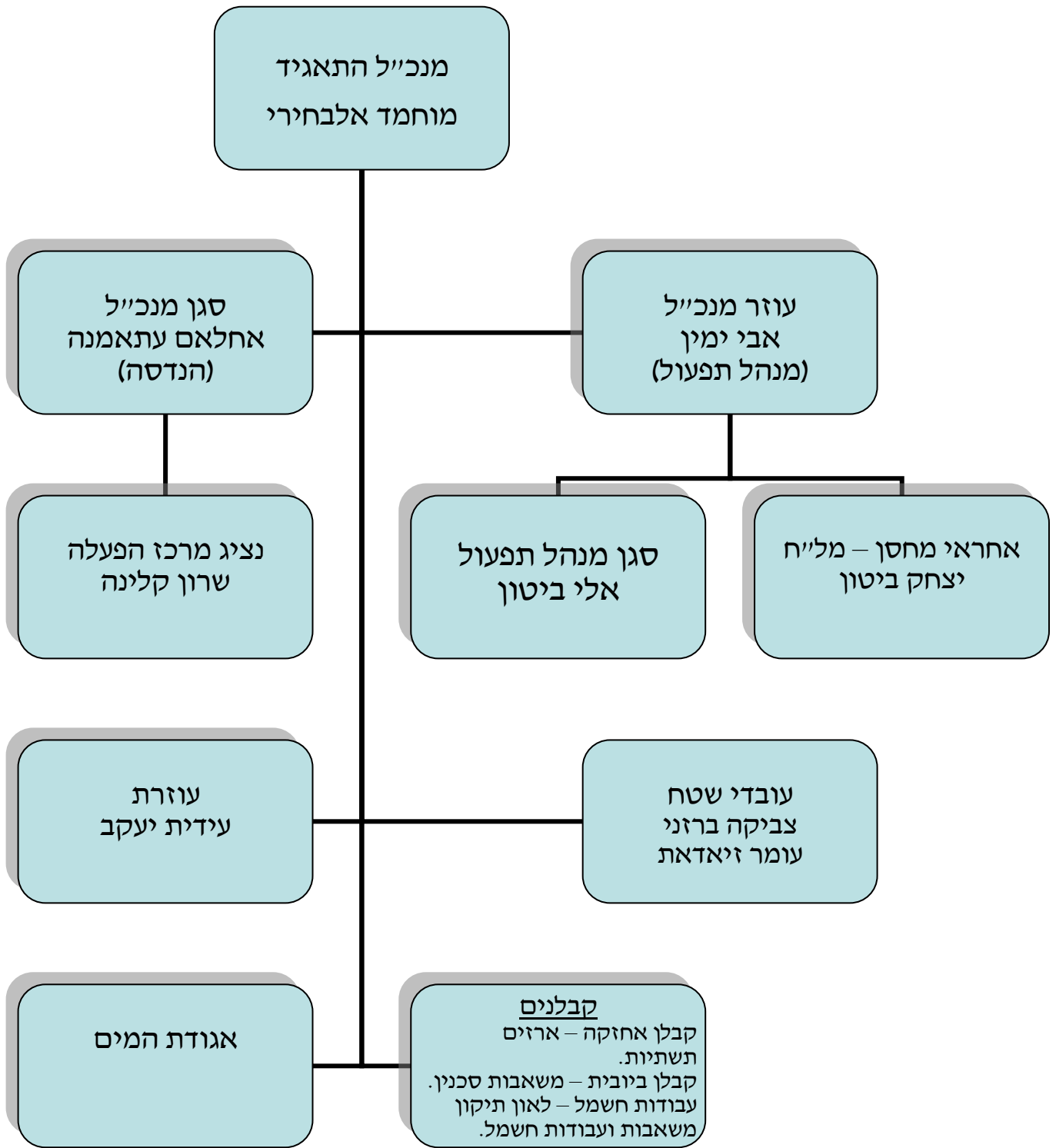
תכנית חרום

תאגיד

קולחי הגלבווע

יולי 2022

1. עץ מבנה התאגיד בחרום



2. המשימה

תאגיד קולחי הגלבו ינהל את משימת אספקת מים ותיקון תשתיות בכל יישובי המועצה, יפעל לתיקון תשתיות ואספקת מים באמצעים חלופיים ליישובים שבאחריותו, בכמות של לפחות 4 ליטר לנפש ליממה.

3. השיטה

- א. ניהול משימת אספקת מים בכלל יישובי המועצה יבוצע ע"י מנכ"ל התאגיד ובסיוע 2 נציגות תאגיד שיוצבו במרכז ההפעלה של המועצה.
- ב. אספקת מים ליישובים שמנותקים חלקית ממים אספקת המים תתבצע ע"י הצבת ברזיות.
- ג. אספקת מים ליישובים שינותקו לחלוטין ממים, תבוצע ע"י הקמת תחנות חלוקת מים שיתבססו על מכלי מים 1 קוב שיוקצו מהמחסן המרכזי שבמתחם המועצה, (משיכת המכלים באחריות מזכירי היישובים).
- ד. ביצוע סבבי מילוי מים לתחנות החלוקה שיוקמו ביישובים יתבסס על 3 מיכל 5 קוב ע"ג משאית של הקבלן ומכלי 1 קוב נגררים של התאגיד.
- ה. פעולה מקצועית לתיקון תשתיות בהקדם האפשרי באחריות מנהל התפעול באמצעות הקבלנים.

4. השלבים

שלב א' – (מהפעלת אירוע ועד הפעלה + שעתיים) –

עדכון אירוע להנהלת הרשות, עובדי התאגיד וביצוע תדריך ראשוני.

שלב ב' – (מהפעלה ועוד שעתיים ועד הפעלה ועוד 8 שעות) –

סיור בשטח האירוע עם בעלי תפקידים, ביצוע הערכת מצב ראשונית והנחיות להמשך.

שלב ג' – (מהפעלה ועוד 8 שעות ועד סיום האירוע) –

ניהול מקצועי של האירוע, אספקת מים שוטפת ותיקון תשתיות עד חזרה לשגרה.

הפעלה – הכרזת גורם מוסמך על איסור / הפסקת שימוש במים מהמערכת באופן רגיל עקב זיהום / תקלה.

5. חלוקת כ"א למשימות התאגיד במשבר מים

<u>תפקיד</u>	<u>משימה כללית</u>	<u>שלב א'</u>	<u>שלב ב'</u>	<u>שלב ג'</u>
מנכ"ל התאגיד מוחמד אלבאחירי ועוד: סגן – אחלאם עוזרת - עידית	ניהול מקצועי כולל של אירועי המים בכלל ויישובי המועצה	* עדכון אירוע הנחיות ראשוניות.	הגעה ליישובים וביצוע הערכת מצב ראשונית	המשך ניהול האירוע
נציגת התאגיד במרכז ההפעלה אחלאם שרון	* נציגת תאגיד במרכז ההפעלה * עדכונים שוטפים בין המועצה לתאגיד	עדכון לגבי מהות האירוע קבלת תדריך ממנכ"ל או סגן	התייצבות במרכז ההפעלה של המועצה וארגון תא מים	עדכונים שוטפים בהתאם להתפתחות האירוע
מנהל תפעול אבי ימין ועוד: סגן – זוהיר עמרי עובדי שטח יצחק ביטון צבי ברזני הרצל מיכאל אלי ביטון (מחסנאי) קבלנים ארזים – אחזקה לאון תיקון משאבות ועבודות חשמל סכנין – ביובית.	* תפעול מערכות המים ביישובים * תיקון תשתיות ביישובי התאגיד. * הקמת תחנות חלוקה וביצוע סבבי מילוי. * הקצאת ציוד ליישובי המועצה	* עדכון פרטי אירוע. * תפעול מקצועי של מערכות המים לצמצום ישוב/ אזור מנותק ממים.	* הערכת מצב ראשונית * עדכון תכנית ותחילת תיקון תשתיות * הערכות להקמת תחנות חלוקה ביישובי התאגיד. * פתיחת מחסן מועצה והקצאת ציוד ליתר יישובי המועצה	* פתיחת תחנות חלוקה ביישובים. * המשך תיקון תשתיות * אספקת מים רציפה לתחנות החלוקה

6. דגשים מקצועיים למשימת ניהול תחום אספקת מים במועצה

- א. מנכ"ל התאגיד יסייר במקומות שבהם יש בעיה באספקת מים סדירה, יבצע הערכת מצב מקצועית ראשונית בשטח וינחה משימות לטיפול יעיל באירוע.
- ב. עם הכרזה על משבר מים או מצב חרום במועצה יתייצבו נציגות התאגיד (אחלאם ושרון) במכלול תשתיות שבמרכז ההפעלה של המועצה.
- ג. נציגות התאגיד במרכז הפעלה ירכזו ויאספו דיווחים מכלל יישובי המועצה בתחום אספקת מים ויעדכנו בהתאם את מנכ"ל התאגיד ומנהל מכלול תשתיות.
- ד. נציגות התאגיד יודאו ביצוע משימות והנחיות מנכ"ל התאגיד ע"י כלל הגורמים המונחים.

7. הנחיות מקצועיות להקמת תחנות חלוקת מים ביישובים

א. יישובים שבאחריות ישירה של התאגיד

- 1) עם הכרזה משבר מים יתייצב אלי ביטון במחסן המועצה ויכין את מכלי המים המיועדים להקמת תחנות חלוקה.
- 2) הרצל מיכאל, צביקה ברזני יתייצבו עם הטנדרים שלהם במחסן, יעמיסו את המכלים, ישנעו אותם ליישובים ויקימו תחנת חלוקת מים בכל אחד מהיישובים הרלוונטיים.

ב. יישובים – ספקי מים עצמאיים

- 1) מיד לאחר הכרזה על משבר מים והחלטה להקים תחנת חלוקה ביישובים, ישלחו מזכירי היישובים, טנדר למשיכת מכל מים 1 קוב.
- 2) עם הגעה ליישוב יוצב המכל במקום המתוכנן ומאושר ע"פ התכנית. ארגון התחנה באחריות מזכיר היישוב.

8. הנחיות מקצועיות לביצוע סבבי מילוי מים בתחנות החלוקה ביישובים.

- א. סבבי מילוי מים בתחנות החלוקה שיוקמו ביישובים יתבססו על 3 מכלי 5 קוב גמישים שיועמסו על משאיות משטח של הקבלן ובנוסף 4 מכלי 1 קוב נגררים של התאגיד שינויידו ע"י טנדרים של התאגיד.
- ב. יישובי המועצה יחולקו ל 3 מתחמי פעולה (יישובי התענך, יישובי אגודת עמק חרוד, יישובים עצמאיים בעמק). לכל מתחם תוקצה משאית קבועה שתבצע סבבי מילוי מים.
- ג. מכלי 1 קוב נגררים ישמשו כעתודה ויתגברו מתחם ע"פ הצורך ובהנחיית מנהל התפעול.

9. הנחיות מקצועיות לתיקון תשתיות .

- א. תיקון תשתיות בחרום יבוצע ע"י הקבלנים (ס.א.ס., ארזים, נביל ואקד)
- ב. עובדי תפעול של התאגיד ישמשו כעתודה ויתגברו קבלנים ע"פ הצורך בהתאם להנחיות מנהל התפעול.

10. נתונים

א. טבלת כלי רכב של התאגיד

סוג הרכב	ייעוד בשגרה	ייעוד בחרום
טיוטה קורולה	מנכ"ל	מנכ"ל
סובארו	אבי ימין	מנהל תפעול
שברולט	אלי ביטון	מחסן ותפעול
שברולט	צביקה ברזני	תפעול
יונדאי 20	מנחם יעקב	מנהל אחזקה מים

11. טבלת אמצעי חרום לאספקת מים חלופיים

האמצעי	כמות	הערות
מכל 1 קוב ניח	18	מחסן מרכז אומן
מכל 1 קוב נייד	6	מחסן מרכז אומן
מכל 5 קוב נגרר	6	מחסן מרכז אומן
קלכד		מחסן מרכז אומן
ברזיות		

12. ציוד מיגון אישי

האמצעי	כמות	הערות
שכפ"צ		
קסדה		
אפוד זוהר		

13. מלאי צנרת וחלפים למערכות מים וביוב

האמצעי	כמות	הערות

14. דרכי תקשורת קבליים.

טלפון	תחום אחריות	הקבלן
	ביובית	משאיבות סכנין
054-7774107	אחזקת מערכות ביוב	ארזים
054-5442751	אחזקת מערכות שאיבה וחשמל	לאון תיקון משאבות ועבודות חשמל